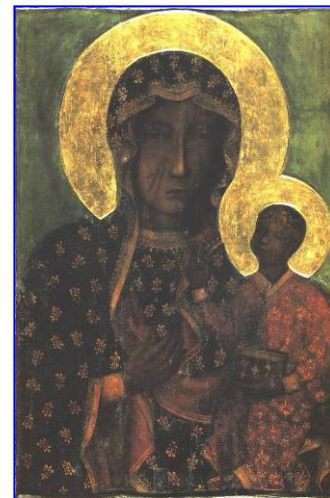


Pielgrzymka do Częstochowy + Tajemnice Gór Sowich

21 – 23. 08. 2020 r. (3 dni)

I dzień - 21.08.2020 (piątek)

Wyjazd sprzed siedziby Firmy w **Gorzowie Wlkp.** o godz. 6.00. Przejazd do **Świdnicy: Ewangelicki Kościół Pokoju** (od 2002 r. w skarbnicy UNESCO, wewnątrz kościoła pełne niesamowitego przepychu). **Katedra św. Stanisława i św. Wacława** (jeden z największych dolnośląskich kościołów zwany także Perłą Dolnego Śląska. Najcenniejsza, po wrocławskiej, **starówka Dolnego Śląska**. Przejazd w Góry Sowie: **Masyw Włodarza**: przeprawa podziemną rzeką (zwiedzanie łódkami tajemniczego, podziemnego miasta Hitlera - Kompleksu Riese). Przyjazd do pensjonatu w Górach Sowich: zakwaterowanie, obiadokolacja, nocleg. Na życzenie grupy impreza integracyjna z DJ w godz. 20.00 – 24.00.



II dzień - 22.08.2020 (sobota)

Po śniadaniu: **Zagórze Śląskie**: ruiny **zamku Grodno** (multimedialna ekspozycja, kino 3D, hologramy, przeprowadzka do czasów średniowiecza, jedna z najpiękniejszych warowni, mroczne kazamaty, sala tortur, opowieść o tajemniczych skrzyniach z czasów II wojny światowej) na terenie rezerwatu „Góra Choina” (450 m n.p.m.). **Jezioro Bystrzyckie** - kamienna tama (44 m wysokości, 230 m długości) oraz nowo wybudowana najdłuższa w Polsce kładka o tzw. konstrukcji wstęgowej (ok. 126 m długości) łączącą dwa brzegi jeziora. Przejazd do Częstochowy. **Częstochowa**: przyjazd do hotelu, obiadokolacja, nocleg.

III dzień - 23.08.2020 (niedziela)

Po śniadaniu: indywidualny udział w Mszy Św. na Jasnej Górze. Po mszy św. powrót do hotelu, obiad, wyjazd w drogę powrotną. Przyjazd do **Gorzowa Wlkp.** ok. godz. 22.00.

Cena pielgrzymki: 479 zł (43-45 osób) 509 zł (37-42 osoby) 569 zł (30-36 osób)

OBEJMUJE: przejazd autokarem; zakwaterowanie: 1 nocleg w pensjonacie w Górach Sowich (pokoje 2 osobowe z łazienkami), 1 nocleg w hotelu w Częstochowie (pokoje 2 - osobowe z łazienkami); wyżywienie: 2 śniadania, 2 obiadokolacje, 1 obiad; realizację programu pielgrzymki; przewodników w zwiedzanych obiektach; opiekę pilota; pamiątkowe zdjęcie dla każdego uczestnika (10x15); ubezpieczenie NNW.

Dodatkowo płatne (na życzenie grupy):

- wieczorna biesiada integracyjna z DJ – cena do uzgodnienia z grupą.
- bilety wstępów: Kościół Pokoju w Świdnicy, Masyw Włodarza, Zamek Grodno – ok. 60 zł / os.

DODATKOWE INFORMACJE:

1. Niezbędny ekwipunek: strój turystyczny (wygodne górskie obuwie, kurtka przeciwdeszczowa, mały plecak), maseczka.
2. Program może ulec zmianie z powodu złych warunków atmosferycznych lub innych czynników, niezależnych od Biura.
3. Cena pielgrzymki zostanie ustalona po zatwierdzeniu szczegółowego programu i określeniu ostatecznej liczby uczestników.
4. Za szkody, wyrządzone przez uczestnika imprezy (autokar, hotele, muzea itp.) ponosi on indywidualną odpowiedzialność materialną.
5. Zleceniodawca wyraża zgodę na wykorzystanie zdjęć z pielgrzymki do promocyjnych celów BT PROJECT.



BIURO TURYSTYCZNE **PROJECT ANTONI MONACH**

ul. Czereśniowa 6/333, 66-400 Gorzów Wlkp., tel. 95 7240 855, fax 95 7240 855
NIP 599-211-83-57, REGON 210 983 490, Zezwolenie LUW nr rej. 16/04 wpis do CRZ 15.10.1999 nr rej. 01077
Gwarancja ubezpieczeniowa nr 1505/WA/47/2015 TUZ, **Nr konta: 05 2490 0005 0000 4510 6820 5028** (Alior Bank o/ Gorzów)
www.bt-project.pl, biuro@bt-project.pl