

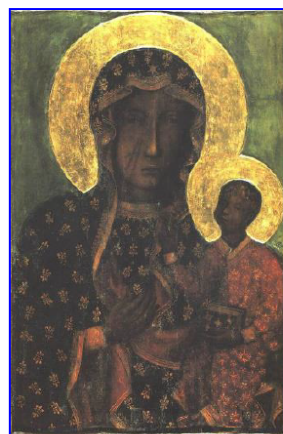
Pielgrzymka do Częstochowy + Tajemnice Gór Sowich

19 – 22. 08. 2021 r. (4 dni)

I dzień - 19.08.2021 (czwartek)

Wyjazd sprzed siedziby Firmy w **Gorzowie Wlkp.** o godz. 6.00. Przejazd do **Świdnicy: Ewangelicki Kościół Pokoju** (od 2002 r. w skarbnicy UNESCO, wnętrze kościoła pełne niesamowitego przepychu). **Katedra św. Stanisława i św. Wacława** (jeden z największych dolnośląskich kościołów zwany także Perłą Dolnego Śląska. Najcenniejsza, po wrocławskiej, **starówka Dolnego Śląska, wjazd na punkt widokowy** na wieżę ratusza. Przejazd w Góry Sowie: **Masyw Włodarza lub Osówka**: przeprawa podziemna rzeką (zwiedzanie łódkami tajemniczego, podziemnego miasta Hitlera - Kompleksu Riese).

Przyjazd do hotelu w Górach Sowich: zakwaterowanie, obiadokolacja, nocleg. Na życzenie grupy impreza integracyjna z DJ w godz. 20.00 – 24.00.



II dzień - 20.08.2021 (piątek)

Po śniadaniu: **Nowa Ruda: Kościół św. Mikołaja** (jeden z piękniejszych na Dolnym Śląsku przykładów sakralnego neogotyku). **Muzeum Kopalni Węgla Kamiennego** (700 m podziemnych wyrobisk, przejażdżka podziemną kolejką górniczą). **Przerwa na zupę gulaszową lub żurek. Zagórze Śląskie**: ruiny **zamku Grodno** (multimedialna ekspozycja, kino 3D, hologramy, przeprowadzka do czasów średniowiecza, jedna z najpiękniejszych warowni, mroczne kazamaty, sala tortur, opowieść o tajemniczych skrzyniach z czasów II wojny światowej) na terenie rezerwatu „Góra Choina” (450 m n.p.m.). **Jezioro Bystrzyckie** - kamienna tama (44 m wysokości, 230 m długości) oraz nowo wybudowana najdłuższa w Polsce kładka o tzw. konstrukcji wstęgowej (ok. 126 m długości) łącząca dwa brzegi jeziora. Akwarium. Powrót do hotelu, obiadokolacja, nocleg.

III dzień - 21.08.2021 (sobota)

Po śniadaniu wykwaterowanie i przejazd do **Srebrnej Góry**: zwiedzanie największej twierdzy górskiej w Europie (unikatowy obiekt w skali militarnego dziedzictwa kulturowego Europy i jedna z najważniejszych atrakcji Dolnego Śląska). Przejazd do Częstochowy. Przyjazd do Domu św. Kacpra w Częstochowie ok. godz. 16.00, obiad. **Jasna Góra**: udział w drodze krzyżowej - nocne czuwanie przed obrazem Matki Boskiej Częstochowskiej. Nocleg.

IV dzień - 22.08.2021 (niedziela)

Po śniadaniu: wykwaterowanie i udział w **mszy św. na Jasnej Górze**. Po mszy św. powrót do Domu św. Kacpra, obiad, wyjazd w drogę powrotną. Przyjazd do **Gorzowa Wlkp.** ok. godz. 22.00.

Cena Pielgrzymki 769zł/osoba + 110zł /płatne wstępy

OBEJMUJE: przejazd autokarem; zakwaterowanie: 2 noclegi w hotelu w Górach Sowich (pokoje 2 osobowe z łazienkami), 1 nocleg w Domu św. Kacpra w Częstochowie (pokoje 2 os z łazienkami); wyżywienie: 3 śniadania, 2 obiadokolacje, 2 obiady, 1 zupa gulaszowa lub żurek; realizację programu pielgrzymki; przewodników w zwiedzanych obiektach; opiekę pilota; pamiątkowe zdjęcie dla każdego uczestnika (10x15); ubezpieczenie NNW.

Dodatkowo płatne (na życzenie grupy):

- wieczorna biesiada integracyjna z DJ – cena do uzgodnienia z grupą.
- bilety wstępów: Kościół Pokoju w Świdnicy, Masyw Włodarza lub Osówka, Twierdza w Srebrnej Górze, Muzeum Kopalni Węgla Kamiennego w Nowej Rudzie, Zamek Grodno ok. 110 zł / os.

DODATKOWE INFORMACJE:

1. Niezbędny ekwipunek: strój turystyczny (wygodne górskie obuwie, kurtka przeciwdeszczowa, mały plecak), maseczka.
2. Program może ulec zmianie z powodu złych warunków atmosferycznych lub innych czynników, niezależnych od Biura.
3. Cena pielgrzymki zostanie ustalona po zatwierdzeniu szczegółowego programu i określeniu ostatecznej liczby uczestników.
4. Za szkody, wyrządzone przez uczestnika imprezy (autokar, hotele, muzea itp.) ponosi on indywidualną odpowiedzialność materialną.
5. Zleceniodawca wyraża zgodę na wykorzystanie zdjęć z pielgrzymki do promocyjnych celów BT PROJECT.



BIURO TURYSTYCZNE **PROJECT** ANTONI MONACH

ul. Czereśniowa 6/333, 66-400 Gorzów Wlkp., tel. 95 7240 855, fax 95 7240 855
NIP 599-211-83-57, REGON 210 983 490, Zezwolenie LUW nr rej. 16/04 wpis do CRZ 15.10.1999 nr rej. 01077
Gwarancja ubezpieczeniowa nr 1505/WA/47/2015 TUZ, Nr konta: **05 2490 0005 0000 4510 6820 5028** (Alior Bank o/ Gorzów)
www.bt-project.pl, biuro@bt-project.pl

Mariusz Kępiszak informuje, iż jest koordynatorem wycieczki/wyjazdu dla uczestników wspólnej działalności socjalnej GK ENEA obszaru gorzowskiego.

Częstochowa+ Tajemnice Gór Sowich

w terminie: 19-22 sierpnia 2021r.

cena 879 zł/osobę*

Wjazd jest dofinansowany z funduszu świadczeń socjalnych.
Dofinansowanie przysługuje pracownikom, emerytom, rencistom i innym osobom uprawnionym, w tym uprawnionym członkom ich rodzin.

Tabela dofinansowania dla uczestników wycieczki/wyjazdu:

Dochód brutto na jednego członka rodziny w 2018 roku	Koszt na osobę	Wysokość dofinansowania dla osoby uprawnionej*
[zł]	[zł]	[zł]
do 25.000	879	527,40
powyżej 25.000 do 35.000	879	483,45
powyżej 35.000 do 45.000	879	439,50
powyżej 45.000 do 60.000	879	395,55
powyżej 60.000	879	351,60

***Należy uiścić pełną odpłatność. Przyznane dofinansowanie będzie wypłacone po powrocie z wyjazdu i udokumentowaniu prze Koordynatora uczestnictwa.**

Uwaga! Wszystkie świadczenia wypłacane z FŚS podlegają opodatkowaniu podatkiem dochodowym od osób fizycznych na zasadach określonych w Ustawie z dnia 26 lipca 1991r. o podatku dochodowym od osób fizycznych.

Zapraszamy do zapoznania się ze szczegółami w programie wyjazdu.

Zapisy tylko mailowe/papierowe w dniach 02-15.07.2021r. przyjmuje:

Mariusz Kępiszak - e-mail: mariusz.kepizak@operator.enea.pl, tel.:601415439

Wpisowe 400 zł

Wszystkich uczestników obowiązują restrykcje związane z Covid -19, m.in.:

- zachowanie zasad bezpieczeństwa (dezynfekcja, maseczki itp.)
- zachowywanie odpowiedniej odległości
- obostrzenia obowiązujące w czasie wyjazdu na terenie Polski.

Przypominamy, iż wszystkie osoby wnioskujące o udzielenie świadczenia z ZFŚS zobowiązane są do złożenia Oświadczenia w sprawie wysokości dochodu na jednego członka rodziny w 2020 roku.

Szczegółowe informacje dotyczące zasad udzielenia dofinansowania zawiera Preliminarz wspólnej działalności socjalnej GK Enea na 2021 rok.